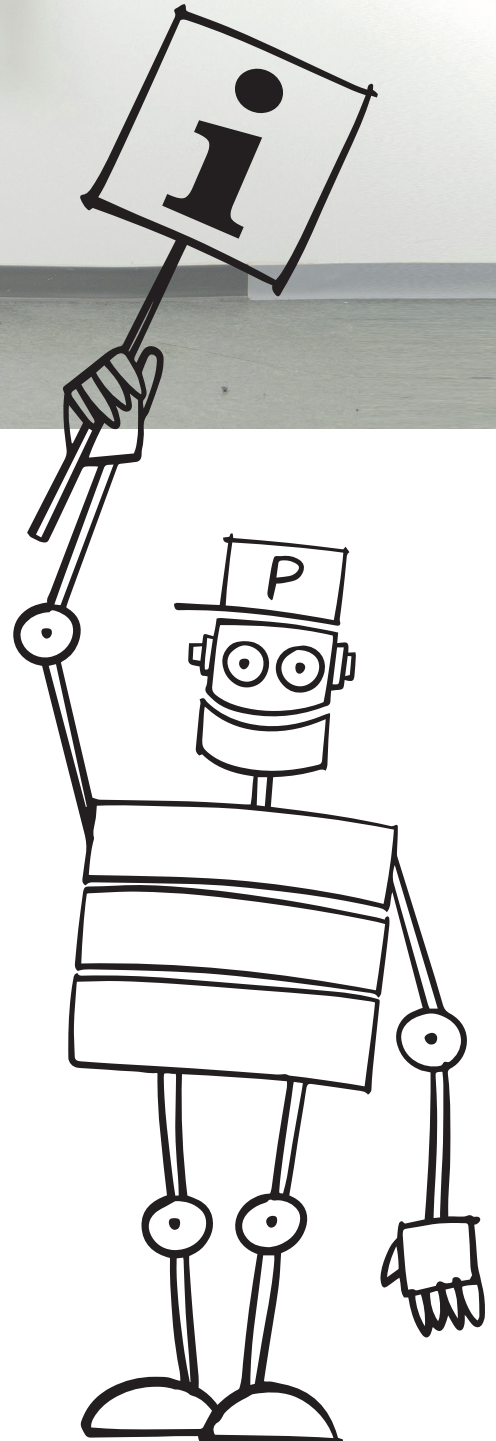




## SÅ TAS PÄIKKY I BRUK – STEG FÖR STEG

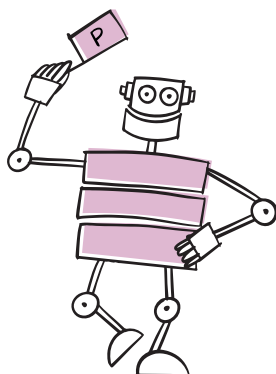
Välplanerat är hälften gjort. Ett gammalt ordspråk som gäller ännu i dag, speciellt när ett nytt datasystem ska tas i bruk. Bra planering betyder att de olika faserna i projektet definieras tydligt och prickas in i en realistisk tidtabell. En erfaren systemleverantör, såsom Abilita, hjälper till att planera ibruktagningen och hitta lösningar på eventuella problem.

Ett smidigt samarbete mellan oss som leverantör och er som kund är helt avgörande vid ibruktagning av ett nytt system. För ett lyckat projekt krävs arbetsinsatser av oss båda. På Abilita planerar vi projektet tillsammans med er och styr också projektet vilket underlättar ert arbete. Förutom ett välfungerande projektgrupp kräver projektets framgång att all personal informeras om framtida förändringar och deras nödvändighet.



# PÄIKKY TAS I BRUK I FEM FASER

## FAS 1



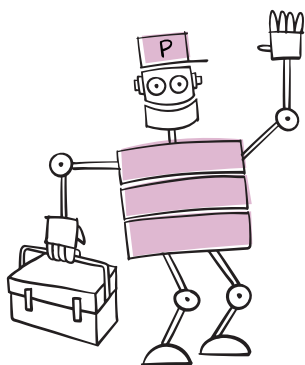
## Förberedelse och planering – få ut det bästa av systemet

För att få maximal nytta av systemet bör arbetsprocesserna utvecklas och anpassas till de möjligheter som ett nytt system erbjuder. Det lönar sig inte att byta system men ändå fortsätta arbeta som tidigare, då får ni inte hela den nytta som ett systembyte ger. På Abilita betonar vi det här redan i våra inledande diskussioner med kunden. Vi vill ju naturligtvis att ni ska få maximal nytta av systemet!

När ni har bestämt vilka funktioner ni vill använda och hur är det dags att börja planera. Nu gäller det att få till en smidig och kontrollerad övergång från det gamla systemet till det nya. Målet är att minimera tiden då båda systemen körs parallellt. För att lyckas med alla förberedelser krävs en arbetsinsats av både kund och systemleverantör. Vi skapar en plan för ibruktagningsmed en tidtabell där det tydligt framgår vilka uppgifter som ska göras och när. För varje uppgift utses också en ansvarsperson.

I praktiken kan Päikky tas i bruk på lite olika sätt. Organisationer är olika stora och det påverkar naturligtvis hur projektet genomförs. En annan faktor som påverkar är omfattningen av funktioner. Om ni ska ta i bruk Päikky Admin, Päikky Daghem och Päikky Vårdnadshavare så är det förstås ett större projekt än om ni enbart behöver Päikky Daghem. Era egna önskemål inverkar på tidtabellen, liksom olika typer av omständigheter som semesterperioder och övriga krav i verksamheten. På Abilita tar vi era behov i beaktande under projektets gång.

## FAS 2

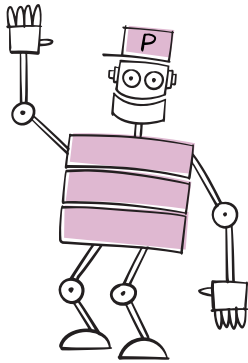


## Migrering av data – ta med datan från tidigare system

Migrering av data är en ganska betydande del av projektet. Trots att det inte är tekniskt invecklat kan processen ta veckor att genomföra. Er uppgift är att beställa den information som ska överföras från det gamla till det nya systemet. Det tar tid att göra en offertbegäran och en beställning av information från er tidigare leverantör, dessutom måste leveranstiden för uppgifterna beaktas.

Abilita har lång erfarenhet av migreringar. Migreringen påskyndar ibruktagningen, eftersom uppgifterna inte behöver matas in manuellt. Alla behöver dock inte köra in gammal data i systemet. En mindre organisation, exempelvis ett privat daghem, har kanske inte ens ett befintligt system utan endast uppgifter i egna dokument som kan utnyttjas vid ibruktagningsmed.

## FAS 3

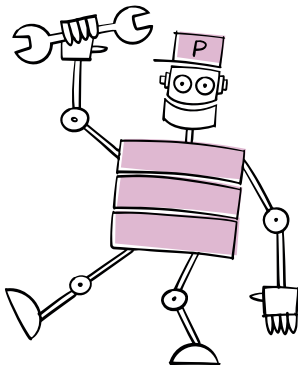


## Utbildning av personal – en avgörande faktor

Vi gör en utbildningsplan tillsammans. Vanligen utbildas endast huvudanvändarna för hela systemet. Vi kan också ordna utbildningar som är riktade till en viss målgrupp. Oftast brukar kunden själv utbilda och instruera resten av personalen. Det räcker med ett par timmars utbildning för att t.ex. daghemspersonalen ska behärska alla funktioner som de behöver i Päikky Daghem för sin arbetsdag.

Slutresultatet blir mycket bättre om personalen är med på noterna redan från början. Om era anställda förstår systemets fördelar och förhåller sig positivt till de kommande förändringarna så lär de också vara bra ambassadörer för Päikky i kontakten med föräldrar. Många av de kommuner och privata daghem som väljer Päikky gör det för att systemet är så enkelt att använda.

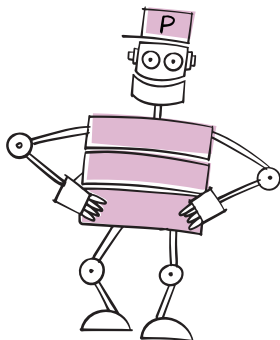
## FAS 4



## Ibruktagning – redo att starta

När systemet är redo att tas i bruk är det viktigt att hjälpen finns nära till hands. Abilita håller regelbunden kontakt med våra kunder under projektet och löser eventuella problem som uppstår. Kunden får programstöd även under ibruktagningsskedet. Det är bra att använda möjligheten att ställa alla frågor och lära sig att utnyttja Päikky på bästa möjliga sätt redan från första början. På Abilita har vi jobbat med Päikky i många år tillsammans med tiotals kunder, och vi delar gärna med oss av vår expertis.

## FAS 5



## Systemintegrationer – minimera manuella arbetet

Systemintegrationer planeras så att ibruktagning av en integration sker på en lämplig tidpunkt ur verksamhetens synvinkel. En elektronisk ansökan via Suomi.fi-tjänsten är vanligen den första integrationen som tas i bruk. Ansökan om plats inom småbarnspedagogik kan lämnas in elektroniskt och även övriga meddelanden som gäller inkomster eller uppsägning av platsen. Ansökningen överförs till Päikky Admin och automatiskt vidare till rätt ansvarsperson för behandlingen.

I Päikky Admin finns flera automatiserade funktioner, bland annat har uppgörande av avgiftsbeslut automatiserats i Päikky Admin enligt rådande lagstiftning. Suomi.fi-tjänsterna används också för delgivning av beslut till vårdnadshavare samt för

kommunikation mellan administration inom småbarnspedagogik och vårdnadshavaren. En annan integration som behövs i ett tidigt skede är uppdateringen av befolkningsuppgifter, som används för att hålla adressuppgifter samt uppgifter om familjemedlemmarna up-to-date i systemet.

Från Päikky Admin kan en systemintegration skapas till ert faktureringsystem. Faktureringsuppgifterna överförs i FInvoice-format. I faktureringsprocessen beaktas även automatiskt eventuella korrigeringar. Faktureringsintegrationen genomförs i samarbete med er och den systemleverantör som ni anlitar för faktureringsystemet.

Kommuner och privata serviceproducenter är enligt lagen om småbarnspedagogik skyldiga att överföra information om småbarnspedagogiken till Informationsresursen Varda. Ifall småbarnspedagogiken ordnar förskoleundervisning, överförs förskoleundervisningens studieprestationsuppgifter vid behov från småbarnspedagogikens datasystem till Informationsresursen Koski. Från Päikky Admin är det möjligt att överföra den information som krävs helt automatiskt, med hjälp av en systemintegration. Dessa systemintegrationer tas i bruk i projektets sista fas.

## HUR LÄNGE TAR DET?

Päikky är ett logiskt lättanvänt system som är förhållandevis enkelt att ta i bruk. Om det är flera systemdelar som ska tas i bruk, flera processer som utvecklas samtidigt och mycket data som migreras så kommer det naturligtvis att inverka på tidtabellen. Beroende på omfattningen av ibruktagningen kan Päikky tas i bruk på några veckor. Större ibruktagningar av hela systemet tar upp till några månader.

## FAKTA

**Abilita** är ett delvis kommunalt ägt mjukvaruföretag som utvecklat systemlösningar för den kommunala sektorn sedan 1984. Småbarnspedagogiken är ett strategiskt område.

Päikky är Abilitas produktfamilj för småbarnspedagogiken. Päikky består av tre delar:

- **Päikky Daghem** - det operativa mobila systemet för daghemmen
- **Päikky Vårdnadshavare** - det kommunikativa systemet för kommunikation mellan vårdnadshavare och daghemmen
- **Päikky Admin** - den allra nyaste delen i produktfamiljen Päikky som hanterar allt administrativt så som ansökan, beslut, placeringar, fakturering och rapportering

## Ska du bli en ny Päikky- användare?

**Ta kontakt så börjar vi planera projektet hos er!**

### **Frej Salmela**

Försäljningsdirektör  
frej.salmela@abilita.fi / +358 44 3186027

### **Seija-Riitta Malmi**

Projektchef inom småbarnspedagogik  
seija-riitta.malmi@abilita.fi / +358 50 516 5004