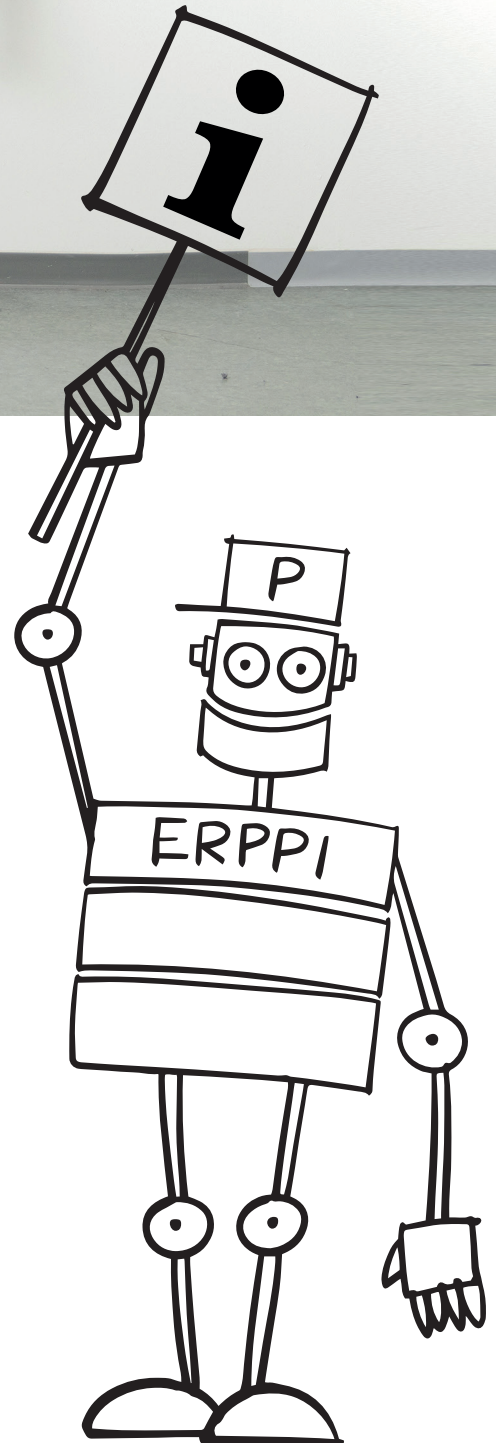




## NÄIN PÄIKKY OTETAAN KÄYTTÖÖN – VAIHE VAIHEELTA

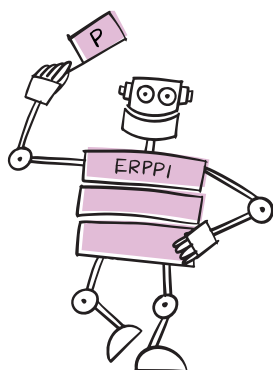
Hyvin suunniteltu on puoliksi tehty. Tämä vanha sanonta pätee vielä tänäkin päivänä, varsinkin, kun kyse on uuden tietojärjestelmän käyttöönotosta. Hyvä suunnittelu tarkoittaa, että projektin eri vaiheet määritellään selkeästi ja laaditaan realistinen aikataulu. Kokenut järjestelmätoimittaja, kuten Abilita, auttaa käyttöönoton suunnittelussa ja löytämään ratkaisut kaikkiin ongelmiin.

Sujuva yhteistyö toimittajan ja asiakkaan välillä on ehdottoman tärkeää uuden järjestelmän käyttöönotossa. Onnistunut projekti vaatii työtä molemmilta osapuolilta. Abilitalla me suunnittelemme projektin yhdessä kanssanne ja myös johdamme projektia, mikä helpottaa teidän työtänne. Projektin onnistuminen vaatii toimivan projektiryhmän lisäksi, että koko henkilöstöä on informoitu tulevista muutoksista ja niiden tarpeellisuudesta.



# PÄIKYN KÄYTTÖÖNOTTO SISÄLTÄÄ VIISI VAIHETTA

## VAIHE 1



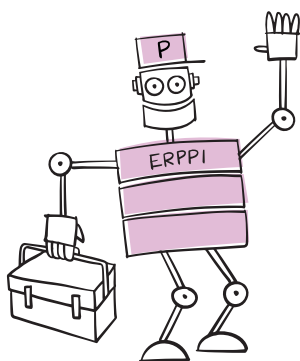
## Valmistelu ja suunnittelu – järjestelmästä kaikki hyöty irti

Jotta järjestelmästä saadaan mahdollisimman suuri hyöty, työprosesseja tulee kehittää ja mukauttaa uuden järjestelmän tarjoamiin mahdollisuuksiin. Järjestelmää ei kannata vaihtaa ja jatkaa työskentelyä entiseen tapaan, sillä silloin ette saa käyttöönnne kaikkia järjestelmän vaihtamisen mukanaan tuomia etuja. Me Abilitalla korostamme tätä jo ensimmäisissä keskusteluissa asiakkaan kanssa, sillä me tietysti haluamme asiakkaidemme saavan kaiken mahdollisen hyödyn järjestelmästä!

Kun olette päättäneet, mitä toimintoja tulette käyttämään ja miten, on aika aloittaa projektin suunnittelu. On tärkeää saada toteutettua sujuva ja hallittu siirtyminen vanhasta järjestelmästä uuteen. Tavoitteena on minimoida järjestelmien rinnakkaiskäytön aika. Valmistelun onnistuminen vaatii työtä niin asiakkaalta kuin järjestelmätoimittajalta. Laadimme käyttöönotto-suunnitelman ja aikataulun, josta käy selkeästi ilmi, mitä tehtäviä on suoritettava ja milloin. Kutakin tehtävää varten nimetään myös vastuuhenkilöt.

Käytännössä Päikyn voi ottaa käyttöön monin eri tavoin. Organisaatiot ovat erikokoisia, mikä luonnollisesti vaikuttaa projektin toteuttamiseen. Toinen vaikuttava tekijä on toimintojen laajuus. Jos aiotaan käyttää Päikky Hallintoa, Päikky Päiväkotia ja Päikky Huoltajaa, on kyseessä tietysti laajempi projekti kuin jos tarvitsette ainoastaan Päikky Päiväkotia. Organisaation toiveiden lisäksi myös erilaiset olosuhteet vaikuttavat aikatauluun, kuten lomajaksot ja muut toiminnan vaatimukset. Me Abilitalla otamme toiveenne huomioon projektin aikana.

## VAIHE 2

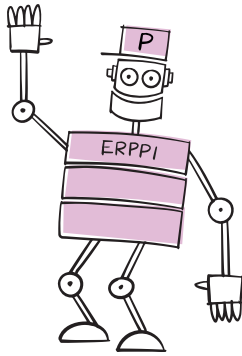


## Tiedonsiirto – tiedot aikaisemmasta järjestelmästä

Migraatio on merkittävä osa projektia. Vaikka prosessi ei ole teknisesti monimutkainen, suorittaminen voi silti kestää viikkoja. Teidän tehtävänne on tilata tiedot, jotka siirretään vanhasta järjestelmästä uuteen. Aikaa kuluu tarjouspyynnön ja tilauksen tekemiseen, minkä lisäksi tietojen toimitusaika on otettava huomioon.

Abilitalla on pitkä kokemus migraatioiden tekemisestä. Migraatio nopeuttaa käyttöönottoa, sillä tietoja ei tarvitse syöttää käsin uuteen järjestelmään. On olemassa organisaatioita, joille vanhojen tietojen siirto uuteen järjestelmään ei ole tarpeellista. Pienemmillä organisaatioilla, kuten yksityisillä päiväkodeilla, ei välttämättä ole aikaisempaa järjestelmää, vaan tiedot löytyvät asiakirjoista, joita voidaan hyödyntää käyttöönoton yhteydessä.

## VAIHE 3

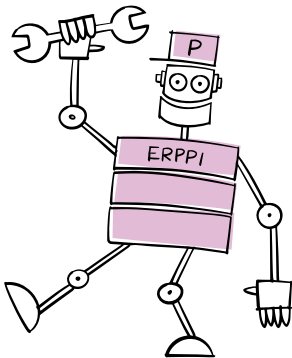


## Henkilöstön koulutus – ratkaiseva tekijä

Laadimme yhdessä koulutussuunnitelman. Yleensä vain järjestelmän pääkäyttäjät koulutetaan koko järjestelmän osalta, mutta järjestämme tarvittaessa myös koulutuksia, jotka on suunnattu tietyille kohderyhmälle. Yleensä asiakas kouluttaa ja ohjeistaa muun henkilöstön itse. Parin tunnin koulutus riittää esimerkiksi siihen, että päivähoitohenkilökunta hallitsee kaikki työpäivän aikana Päikky Päiväkoti -sovelluksessa tarvitsemansa toiminnot.

Lopputuloksesta tulee paljon parempi, jos henkilökunta on alusta alkaen mukana. Jos työntekijänne ymmärtävät järjestelmän edut ja suhtautuvat positiivisesti tuleviin muutoksiin, he voivat jakaa positiivista ja innostavaa asennetta esimerkiksi lasten huoltajille ja näin kannustaa järjestelmän käyttöön. Monet kunnat ja yksityiset päiväkodit valitsevat Päikyn sen helpokäyttöisyyden vuoksi.

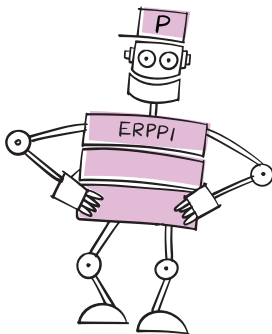
## VAIHE 4



## Käyttöönotto – valmiina aloittamaan

Kun järjestelmä on valmis käyttöönotettavaksi, on tärkeää, että tukea on saatavilla. Me Abilitalla olemme säännöllisesti yhteydessä asiakkaisiimme projektin aikana ja ratkaisemme mahdolliset ongelmat. Asiakas saa ohjelmistotukea jo käyttöönottovaiheen aikana. Kannattaa siis käyttää mahdollisuus kysyä mitä tahansa ja oppia käyttämään Päikkyä parhaalla mahdollisella tavalla alusta alkaen. Me Abilitalla olemme työskennelleet vuosien ajan kymmenien Päikky-asiakkaiden kanssa ja olemme iloisia voidessamme jakaa osaamistamme.

## VAIHE 5



## Järjestelmän integrointi – minimoidaan manuaalinen työ

Järjestelmän integraatiot suunnitellaan siten, että integraatioiden käyttöönotot tapahtuvat toiminnan kannalta sopivina ajankohtina. Sähköinen hakemus Suomi.fi -palvelun kautta otetaan yleensä ensimmäisenä käyttöön. Varhaiskasvatuksen hoitopaikkaa koskevat hakemukset ja muut ilmoitukset, kuten esimerkiksi tulotiedot tai hoitopaikan irtisanominen voidaan jättää sähköisesti. Hakemus siirtyy Päikky Hallintoon ja välitetty automaattisesti oikealle vastuuhenkilölle käsittelyä varten.

Päikky Hallinnossa on monia automatisoituja toimintoja, kuten maksupäätösten tekeminen, joka on automatisoitu voimassa olevan lainsäädännön mukaisesti. Suomi.fi -palvelua voidaan käyttää myös päätösten tiedoksiintoon huoltajille

sekä varhaiskasvatuksen hallinnon ja huoltajan väliseen viestintään. Toisena heti alkuvaiheessa tarvittavana integraationa on mainittava väestötietojen päivitys, jonka avulla voidaan pitää ajan tasalla osoitetietojen lisäksi perheenjäsenten tietoja.

Päikky Hallinnossa otetaan käyttöön myös integraatio asiakkaan laskutusjärjestelmään. Laskutustiedot lähetetään Finvoice-muodossa. Laskutusprosessissa otetaan automaattisesti huomioon mahdolliset takautuvat korjaukset. Laskutusintegraatio toteutetaan yhteistyössä teidän ja laskutusjärjestelmänne toimittajan kanssa.

Varhaiskasvatusta koskevan lain mukaan kunnat ja yksityiset palveluntarjoajat ovat velvollisia siirtämään varhaiskasvatuksen tietoja Varda-tietovarantoon. Jos varhaiskasvatus järjestää esiopetusta, siirretään esiopetuksen opintasuoritukset tarvittaessa myös varhaiskasvatuksen tietojärjestelmästä KOSKI-tietovarantoon. Päikky Hallinnosta voidaan siirtää molempien tietovarantojen tiedot täysin automaattisesti järjestelmän integraation kautta. Nämä järjestelmäintegraatiot otetaan käyttöön projektin viimeisessä vaiheessa.

## KAUANKO SE KESTÄÄ?

Päikky on helppokäyttöinen järjestelmä, jolla on suhteellisen yksinkertainen käyttöönottoprosessi. Aikatauluun vaikuttaa käyttöönotettavien järjestelmän osien määrä, työprosessien kehittäminen sekä migraation laajuus. Käyttöönoton laajuudesta riippuen Päikky voidaan ottaa käyttöön muutamassa viikossa. Suurempien järjestelmäkokonaisuuksien käyttöönotot kestävät yleensä muutaman kuukauden.

## FAKTATIETOA

**Abilita** on osittain kuntien omistama järjestelmätoimittaja, joka on kehittänyt järjestelmäratkaisuja julkiselle sektorille vuodesta 1984 lähtien. Varhaiskasvatus on Abilitalle yksi strateginen alue.

Päikky on Abilitan varhaiskasvatuksen tuoteperhe.

Päikky koostuu kolmesta osasta:

- **Päikky Päiväkoti** - operatiivinen mobiilijärjestelmä päivähoitoon
- **Päikky Huoltaja** - järjestelmä huoltajien ja päiväkotien väliseen viestintään
- **Päikky Hallinto** - Päikky-tuoteperheen uusi osa, joka käsittää kaikki hallinnointiin liittyvät toiminnot kuten hakemukset, päätökset, sijoitukset, laskutuksen ja raportoinnin

## Haluatteko te tarjota maailman parasta päivähoitoa Päikyn avulla?

**Ota yhteyttä, niin aloitetaan projektin suunnittelu yhdessä!**

### Frej Salmela

Myyntijohtaja  
frej.salmela@abilita.fi / +358 44 3186027

### Seija-Riitta Malmi

Varhaiskasvatuksen projektipäällikkö  
seija-riitta.malmi@abilita.fi / +358 50 5165004